

BIM정보 기반의 실시간 설계를 통한
인테리어공사 견적 및 발주시스템

발표자 : 박도윤

2021. 08. 25



(주)CNV ARCHI PLAN

발표순서

[왜] 인테리어 분야인가?



[어떻게] BIM을 인테리어 분야에 활용하는가?

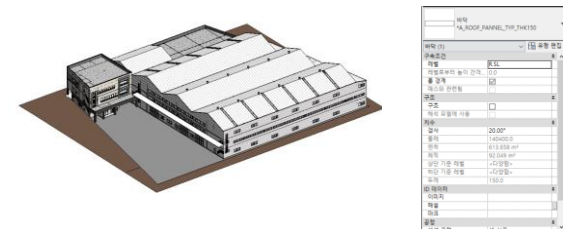
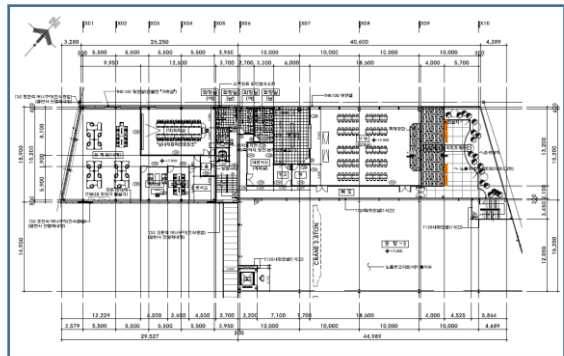
[왜] 인테리어 분야인가?

[왜] 인테리어 분야인가?

BIM

설계

- 건축
- 구조
- MEP
- 인테리어**



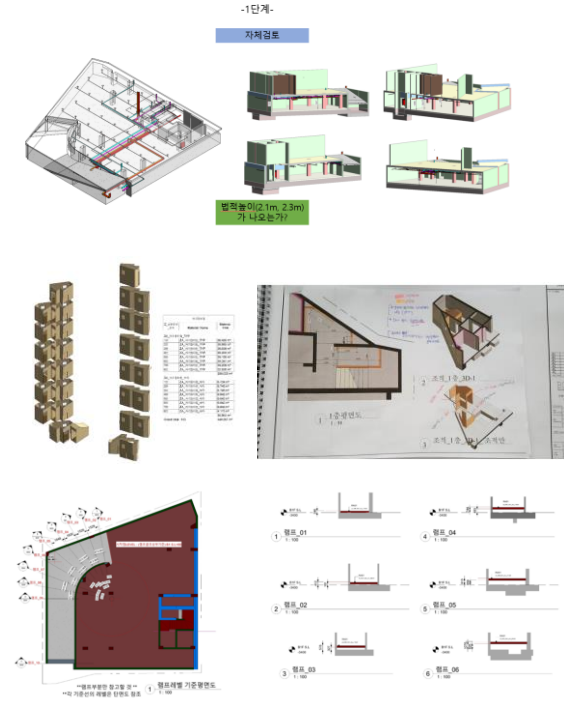
시간단축
정확한 도면

[전제조건]
도면스타일

과제 : 어떻게 시공단계에 활용할 것인가?

시공

- 건축
- 구조
- MEP
- 인테리어**



리스크 감소

원활한 의사소통

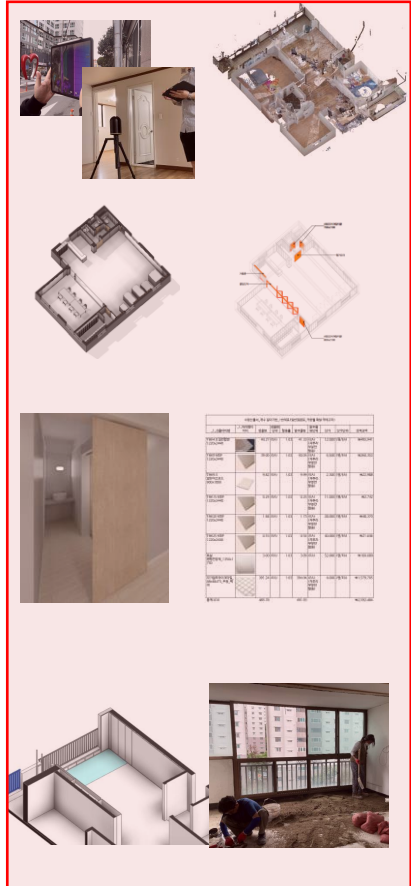
전환설계시간

BIM도면 에러 리스크

인테리어

"시공을 위한 도면"

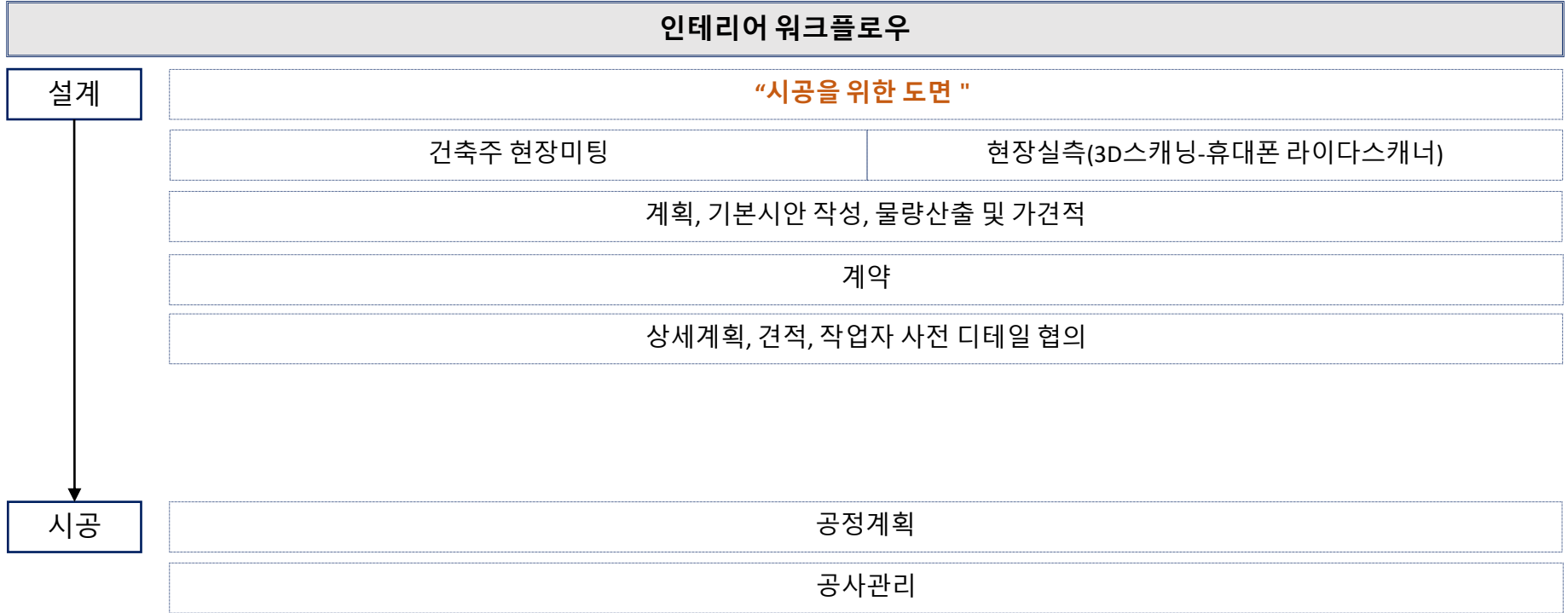
설계



시공

[어떻게] BIM을 인테리어 분야에 활용하는가?

[어떻게] BIM을 인테리어 분야에 활용하는가?



[어떻게] BIM을 인테리어 분야에 활용하는가?

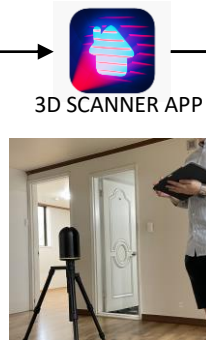
인테리어 워크플로우






설계

“시공을 위한 도면”

건축주 현장미팅

현장실측(3D스캐닝-휴대폰 라이다스캐너)



-  frame_00002
2021. 2. 18. - 279 KB
-  frame_00003
2021. 2. 18. - 277 KB
-  frame_00004
2021. 2. 18. - 235 KB
-  frame_00005
2021. 2. 18. - 238 KB
-  frame_00006
2021. 2. 18. - 270 KB

계획, 기본시안 작성, 물량산출 및 가견적

계약

상세계획, 견적, 작업자 사전 디테일 협의

시공

공정계획

공사관리

[어떻게] BIM을 인테리어 분야에 활용하는가?

인테리어 워크플로우

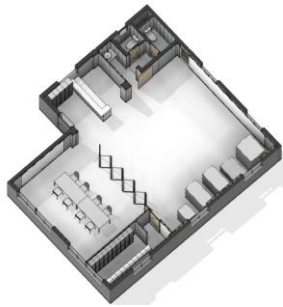
설계

“시공을 위한 도면”

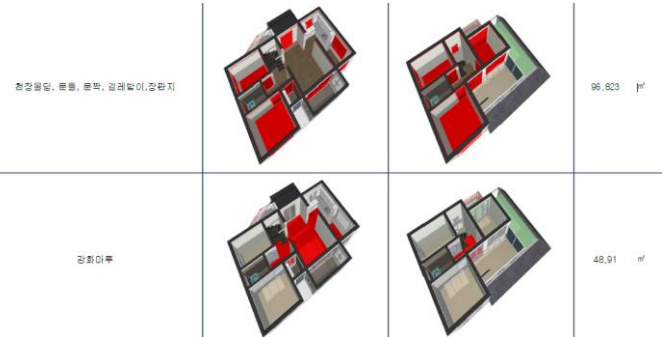
건축주 현장미팅

현장실측(3D스캐닝-휴대폰 라이다스캐너)

계획, 기본시안 작성, 물량산출 및 가견적



수량산출서_계수 값이거만_1번재로(일반달암표_커피몰 밀리언 카페고리)								
_1_산출아이템	_1_아이템이 마져	경량상	경량상단위	할증률	발주물량 단위	단가	단가단위	견적금액
PVC 골레반이 붙임_60x91x24 00_연화여		24.830542	(EA)	1.03	25.58	(EA) (자투리 부분만 할증처리)	3,900 (원/EA)	W99,744
THK15 MDF 1220x2440		1.00776	(EA)	1.03	1.04	(EA) (자투리 부분만 할증)	11,000 (원/EA)	W11,418
소송각재 30x30x2400		200.71375	(EA)	1.03	206.74	(EA) (자투리 부분만 할증처리)	1,000 (원/EA)	W206,735
소송각재 30x45x3000		37.718	(EA)	1.03	38.85	(EA) (자투리 부분만 할증처리)	1,900 (원/EA)	W73,814
총계: 1010		264.270052			272.20			W391,711



계약

상세계획, 견적, 작업자 사전 디테일 협의

시공

공정계획

공사관리

[어떻게] BIM을 인테리어 분야에 활용하는가?

인테리어 워크플로우

설계

“시공을 위한 도면”

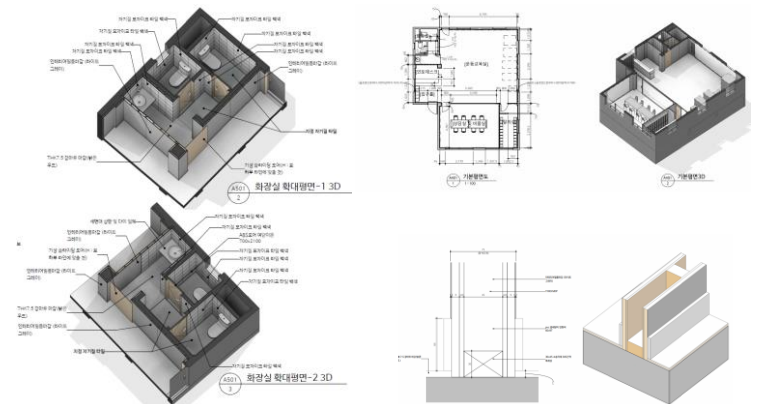
건축주 현장미팅

현장실측(3D스캐닝-휴대폰 라이다스캐너)

계획, 기본시안 작성, 물량산출 및 가견적

계약

상세계획, 견적, 작업자 사전 디테일 협의



시공

공정계획

공사관리

[어떻게] BIM을 인테리어 분야에 활용하는가?

인테리어 워크플로우

설계

“시공을 위한 도면 ”

건축주 현장미팅

현장실측(3D스캐닝-휴대폰 라이다스캐너)

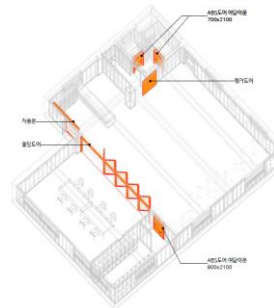
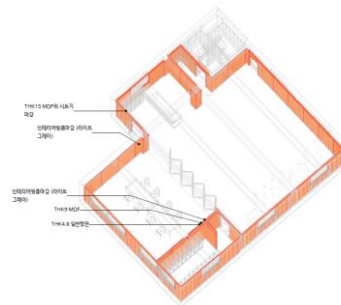
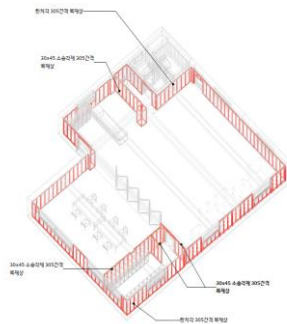
계획, 기본시안 작성, 물량산출 및 가견적

계약

상세계획, 견적, 작업자 사전 디테일 협의

시공

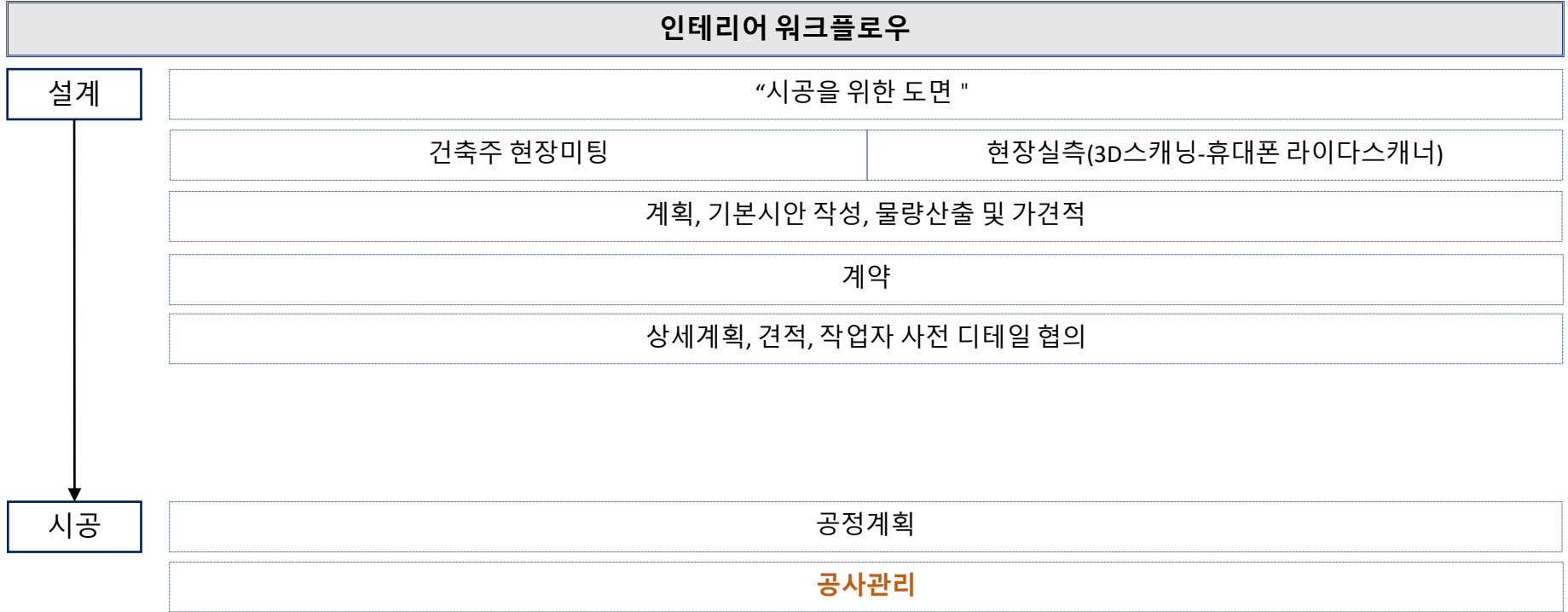
공정계획



	이름	
1	기존	
2	철거	동해설비(21.08.14)
3	확장	동해설비(21.08.15)
4	창호철거 및 창호공사	모던창호(21.08.31)
5	목공사	모던창호(21.09.01-21.09.04)
6	필름공사	미정(21.09.01-21.09.04)
7	타일공사	39타일(21.09.27)
8	도배공사	미정
9	마루공사	미정

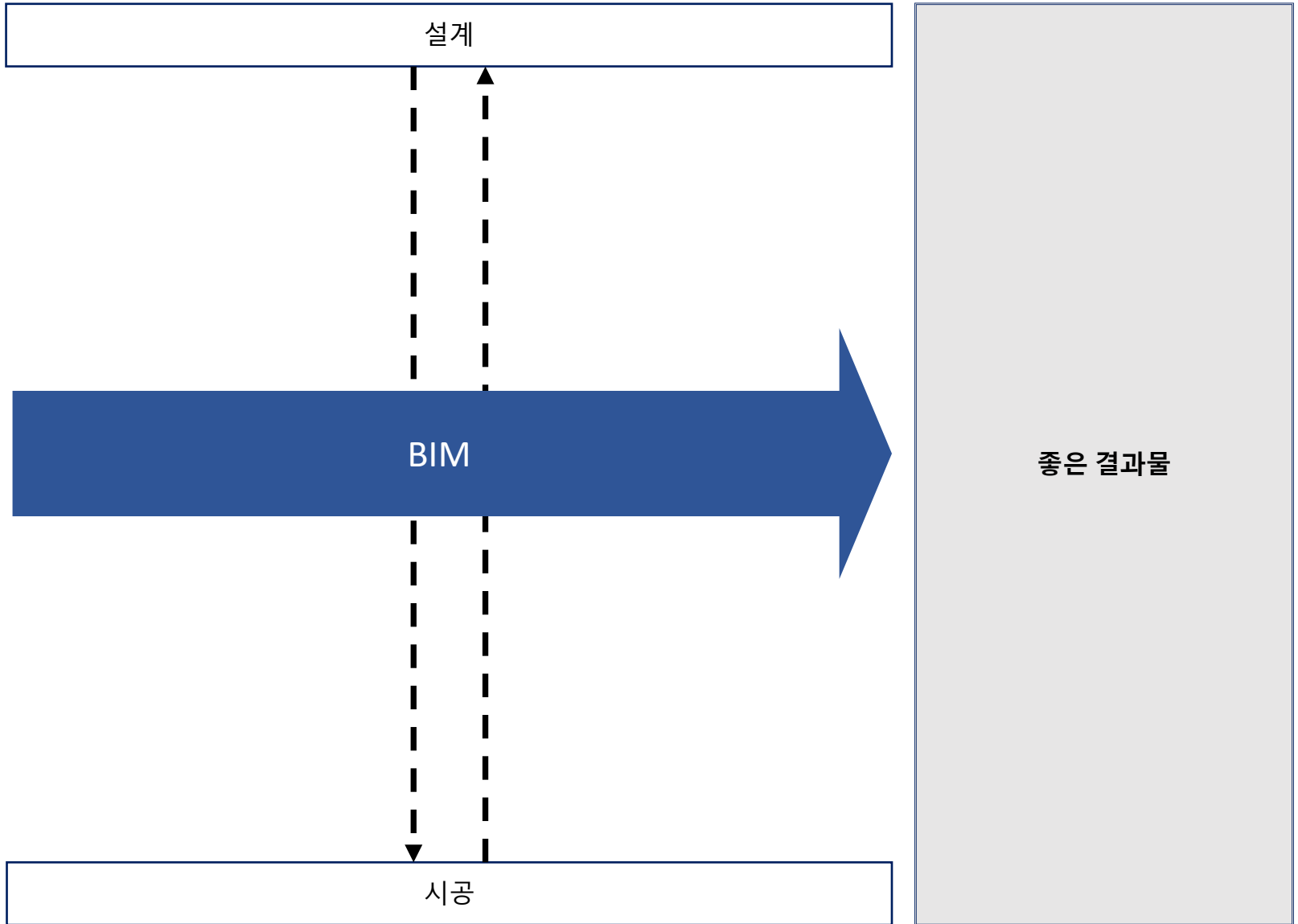
공사관리

[어떻게] BIM을 인테리어 분야에 활용하는가?



[천장]
-유선등 천기(콘크리트)
-배치 및 용량: 하부 200mm 불이연용 단열기
-배치 및 용량: 하부 200mm 불이연용 단열기
-배치 및 용량: 하부 200mm 불이연용 단열기
-배치 및 용량: 하부 200mm 불이연용 단열기
-배치 및 용량: 하부 200mm 불이연용 단열기
-배치 및 용량: 하부 200mm 불이연용 단열기
-배치 및 용량: 하부 200mm 불이연용 단열기
-배치 및 용량: 하부 200mm 불이연용 단열기
-배치 및 용량: 하부 200mm 불이연용 단열기
-배치 및 용량: 하부 200mm 불이연용 단열기

마치며...



THANK YOU

발표자 : 박도윤

2021. 08. 25



(주)CNV ARCHI PLAN