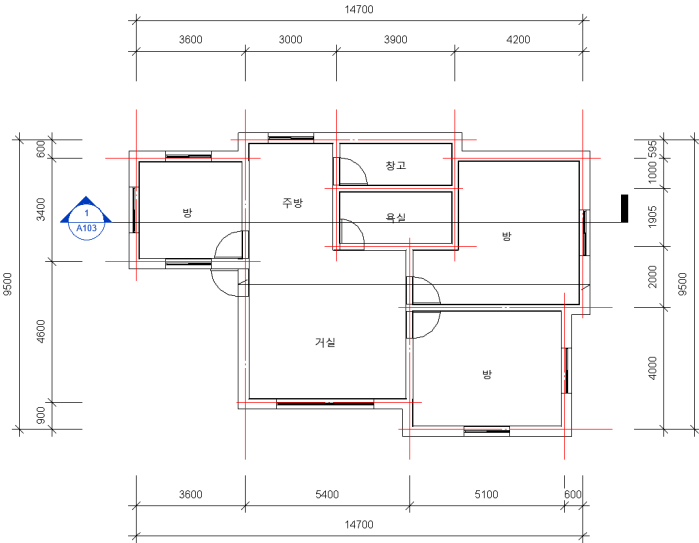


2021년도 (사)빌딩스마트협회 BIM 자격시험 공개문제

(1) BIM 테크니션 실기 시험문제(예시)

1. 다음 도면과 구축조건을 참고하여 BIM 모델을 구축하십시오.(70점)

<제공도면 예시>



<구축조건 예시>

- 레벨 : 1F: 0 / 지붕: 3000 / 기초: -600
- 구조벽체 : 외벽: 일반-300mm / 내벽: 1.0B 시멘트벽돌
- 구조바닥 : 일반-150mm
- 바닥마감 : 실별 바닥마감 제공
- 벽체마감 : 실별 벽체마감 제공

.... <구축조건 생략>....

2. 1번 문제에서 작성한 BIM모델을 활용하여 다음 작업을 수행하십시오.(15점)

(1) 작성조건을 참고하여 설계도면(평면도, 입면도, 단면도)을 작성하십시오.

<세부작성조건 생략>

3. 1번 문제에서 작성한 BIM모델을 활용하여 일람표를 작성하고 물량을 산출하십시오.(15점)

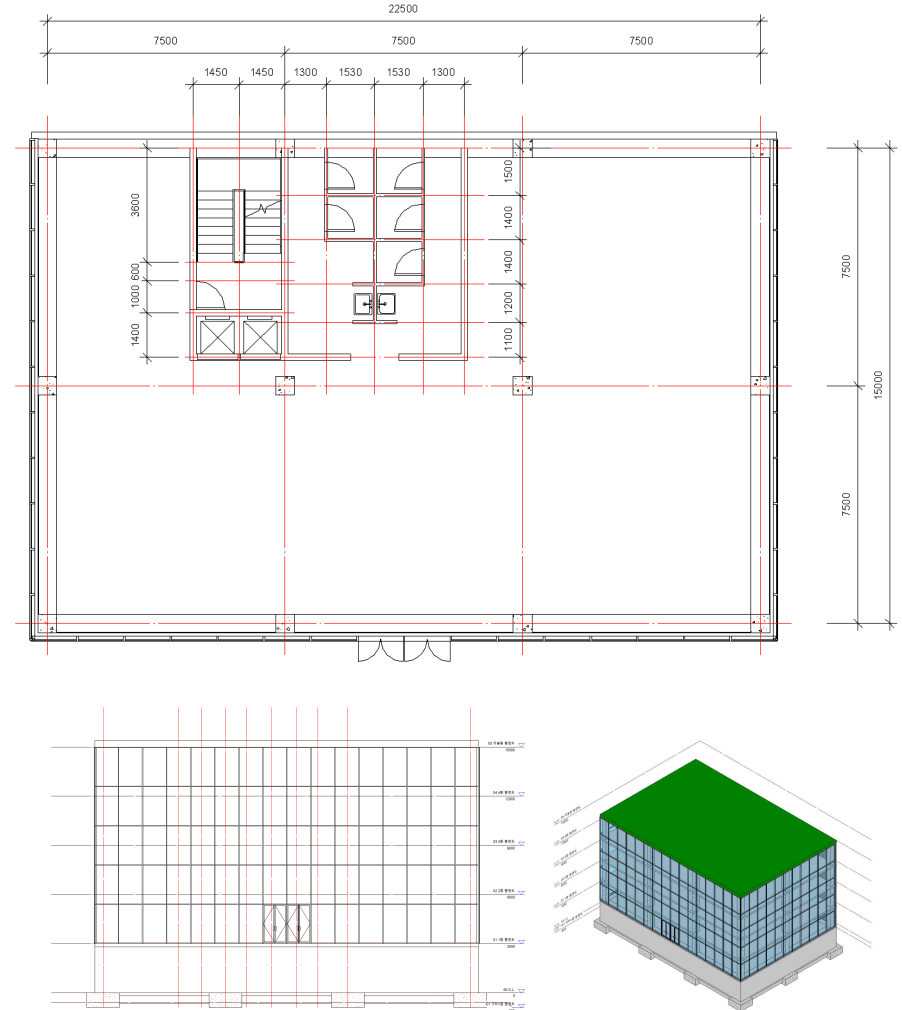
(1) 벽 일람표를 작성하고 콘크리트의 물량을 산출하십시오.

<세부작성조건 생략>

(2) BIM 코디네이터 실기 시험문제(예시)

1. 다음 도면과 조건을 참고하여 BIM 모델을 구축하십시오.(60점)

<제공도면 예시>



<건축조건 예시>

- 레벨 : 1F: 0 / 2F: 3000 / 3F: 6000 / 4F: 9000 / 지붕: 15000 / 기초: -600
 - 구조기초 : 분리됨(독립기초), 패밀리로드: 구조기초-"파일 캡-직사각형.rfa" 2000x2000x900mm
 - 지중보 : 일반-200mm를 두께 600으로 변경
 - 기둥 : 패밀리 로드: "구조기둥"-콘크리트"-콘크리트-정사각형-기둥.rfa" 600x600
 - 지하옹벽 : "벽:구조" 마감재 20 지정페인트마감-흰색, 구조 200 콘크리트-현장치기
 - 기초슬래브 : "구조 기초:슬래브" 두께 450, 콘크리트, 현장치기
 - 구조바닥 : "바닥:구조" 두께 200 콘크리트,현장치기
- <건축조건 생략>....

2. 1번 문제에서 작성한 BIM모델을 활용하여 다음 작업을 수행하시오.(15점)

- (1) 작성조건을 참고하여 설계도면(평면도, 입면도, 단면도)을 작성하시오.
<세부작성조건 생략>

3. 1번 문제에서 작성한 BIM모델을 활용하여 일람표를 작성하고 물량을 산출하시오.(15점)

- (1) 벽 일람표를 작성하고 콘크리트의 물량을 산출하시오.
<세부작성조건 생략>

4. 제공된 nwc 파일을 활용하여 다음 조건의 간섭을 검토를 수행하고 보고서를 작성하시오.(10점)

<세부검토조건 생략>